



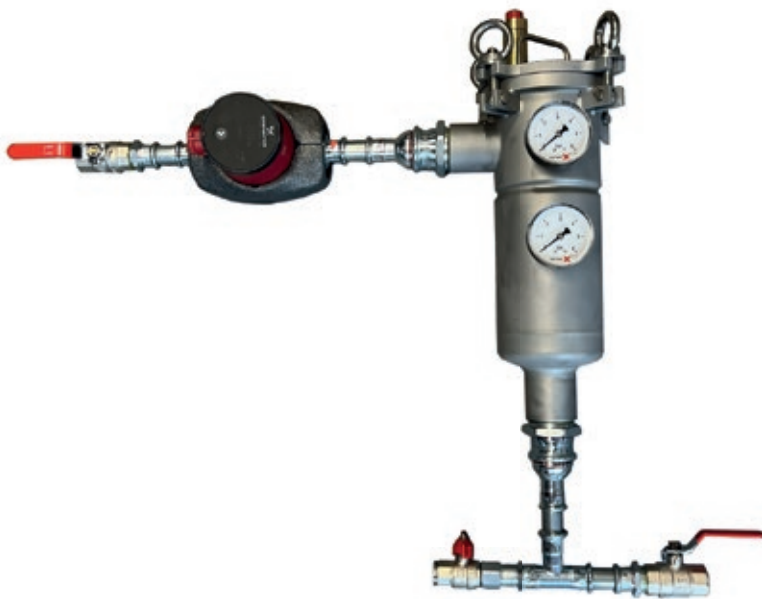
## SFU 2+

### deelstroomfilter met pomp

In veel leidingsystemen van verwarmingsinstallaties komt corrosie voor. Zo ook bij proceswatersystemen en in ringleidingen, pompen, ketels en warmtewisselaars. Door gebruik te maken van de SOTEX deelstroomfilters verbetert men aanzienlijk de kwaliteit van het medium. De SFU is er meerdere capaciteiten, de eerste in de serie is de nieuwe SFU 2+.

Deze SFU 2+ is eenvoudig inzetbaar als een wandgemonteerde unit. Daarmee ideaal voor de wat kleinere systeeminhouden zoals bij kleinere utiliteitsprojecten en aan boord van jachten. Geschikt voor een deelstroomfiltratie van 1 tot 2 m<sup>3</sup>/uur voor systemen met hoofdstroom van maximaal 20 m<sup>3</sup>/uur .

Standaard geleverd als 6 bar versie, de manometers hebben een schaal van 0 tot 6 bar. Op verzoek ook leverbaar met manometers met een schaal van 0 tot 10 bar.



	SFU 2+
plaatsing aan muur	✓
magneetstaaf 12"	1
inclusief ontluchter(s)	✓
twee manometers	✓
spuikraan	✓
v-klem sluiting	✓
complementaire pomp	Alpha 1 15-40 130
motorvermogen [W]	3 - 18
aansluitspanning (50 Hz) [VAC]	1x 230
max. stroomverbruik [A]	0,04 - 0,18
filterzak meegeleverd (50 µm)	2
diameter filterhuis [mm]	114
hoogte filterhuis [mm]	362
stelsysteem aansluiting	3/4"
max. capaciteit [m <sup>3</sup> /uur]	2
max. werkdruk [bar]	6 of 10
max. temperatuur [°C.]	90